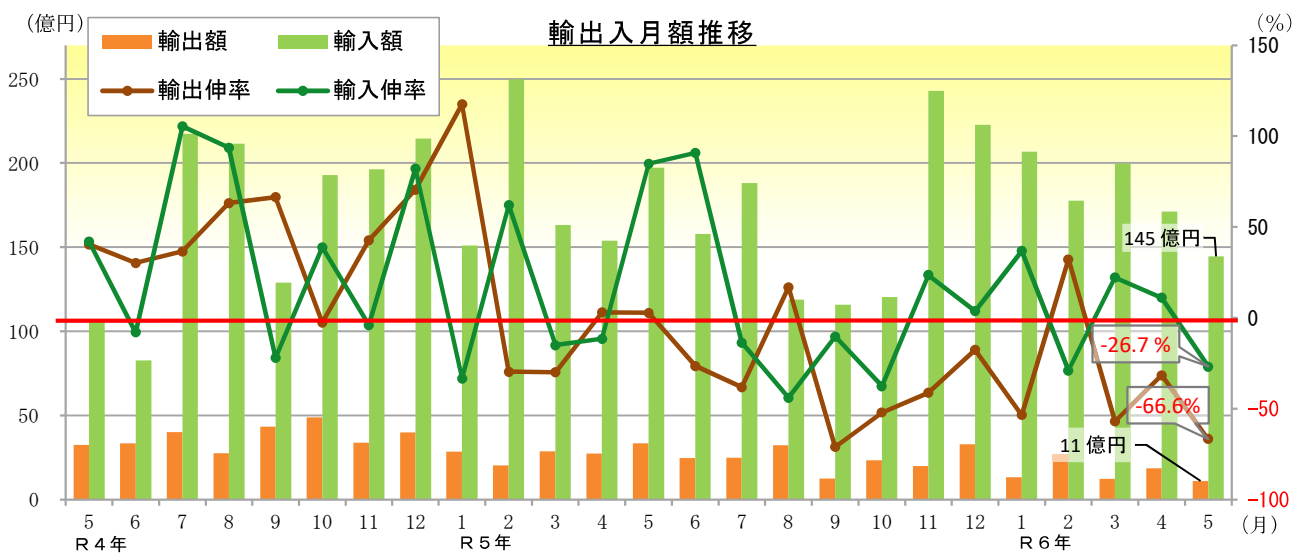


石狩湾新港外国貿易概況（令和6年5月分）

輸出は、金属鉱及びくずなどが減少し、前年同月比3ヶ月連続のマイナス
 輸入は、電気機器などが減少し、前年同月比3ヶ月ぶりのマイナス

【輸出入総額】

| 区 分 | 5 月 分 | | 累 計（1－5月） | |
|-------|-------------|-------|-------------|-------|
| | 価 額 | 前年比 | 価 額 | 前年比 |
| 輸 出 額 | 11億1,649万円 | 33.4% | 82億5,889万円 | 59.6% |
| 輸 入 額 | 144億6,489万円 | 73.3% | 900億 837万円 | 98.3% |
| 総 額 | 155億8,138万円 | 67.5% | 982億6,726万円 | 93.2% |



【輸 出】

輸出額は、「その他の調製食料品」、「パルプ及び古紙」などが増加したものの、「金属鉱及びくず」、「魚介類及び同調製品」などが減少し、前年同月比33.4%、3ヶ月連続のマイナスとなった。

【増加品目】

その他の調製食料品 (5,605万円 前年同月比 3.1倍 ベトナム、ドイツ他)
 パルプ及び古紙 (8,121万円 前年同月比173.7% 韓国、ベトナム他)

【減少品目】

金属鉱及びくず (3,884万円 前年同月比 2.6% マレーシア、韓国)
 魚介類及び同調製品 (5億3,986万円 前年同月比 55.2% ベトナム、タイ他)

【輸 入】

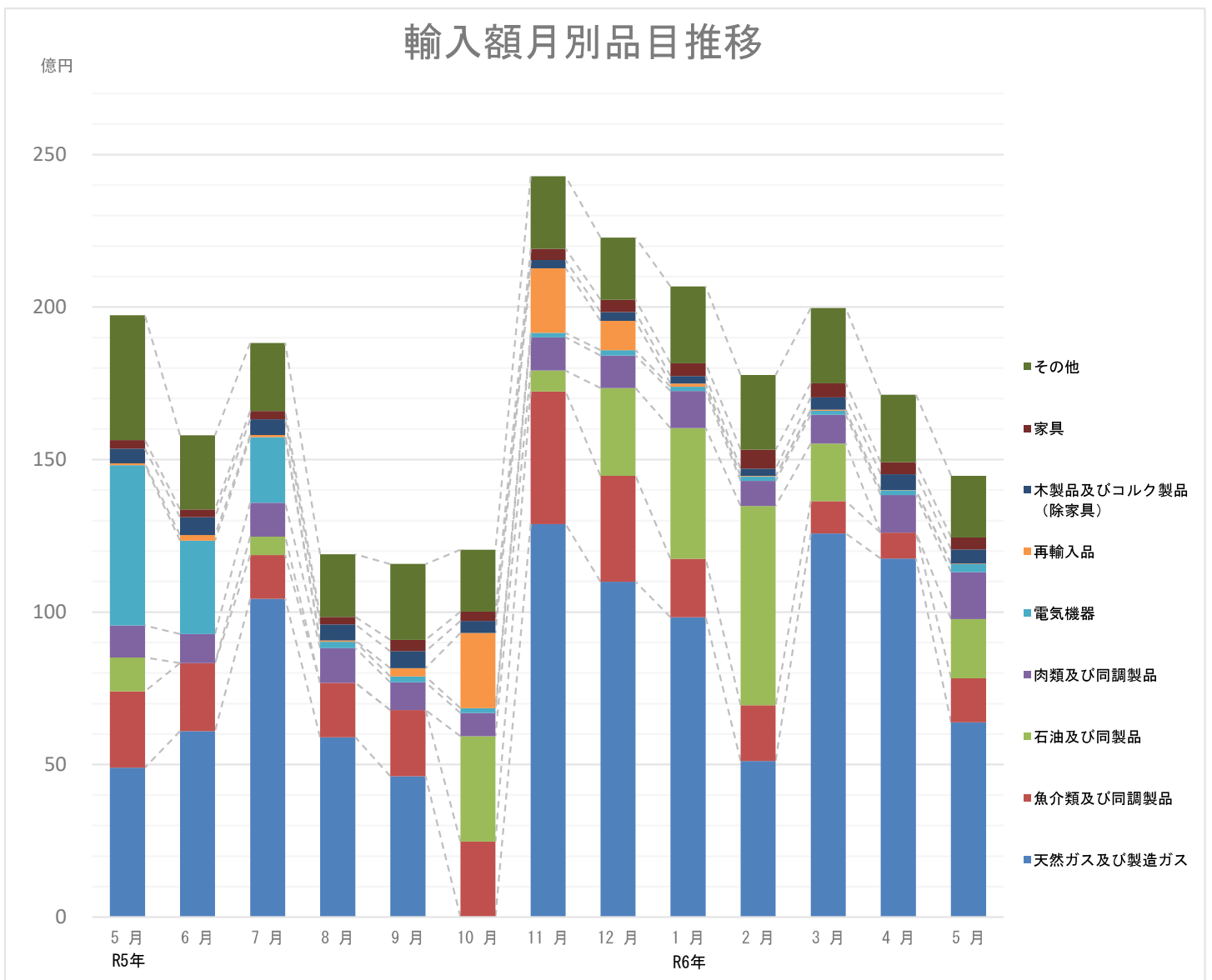
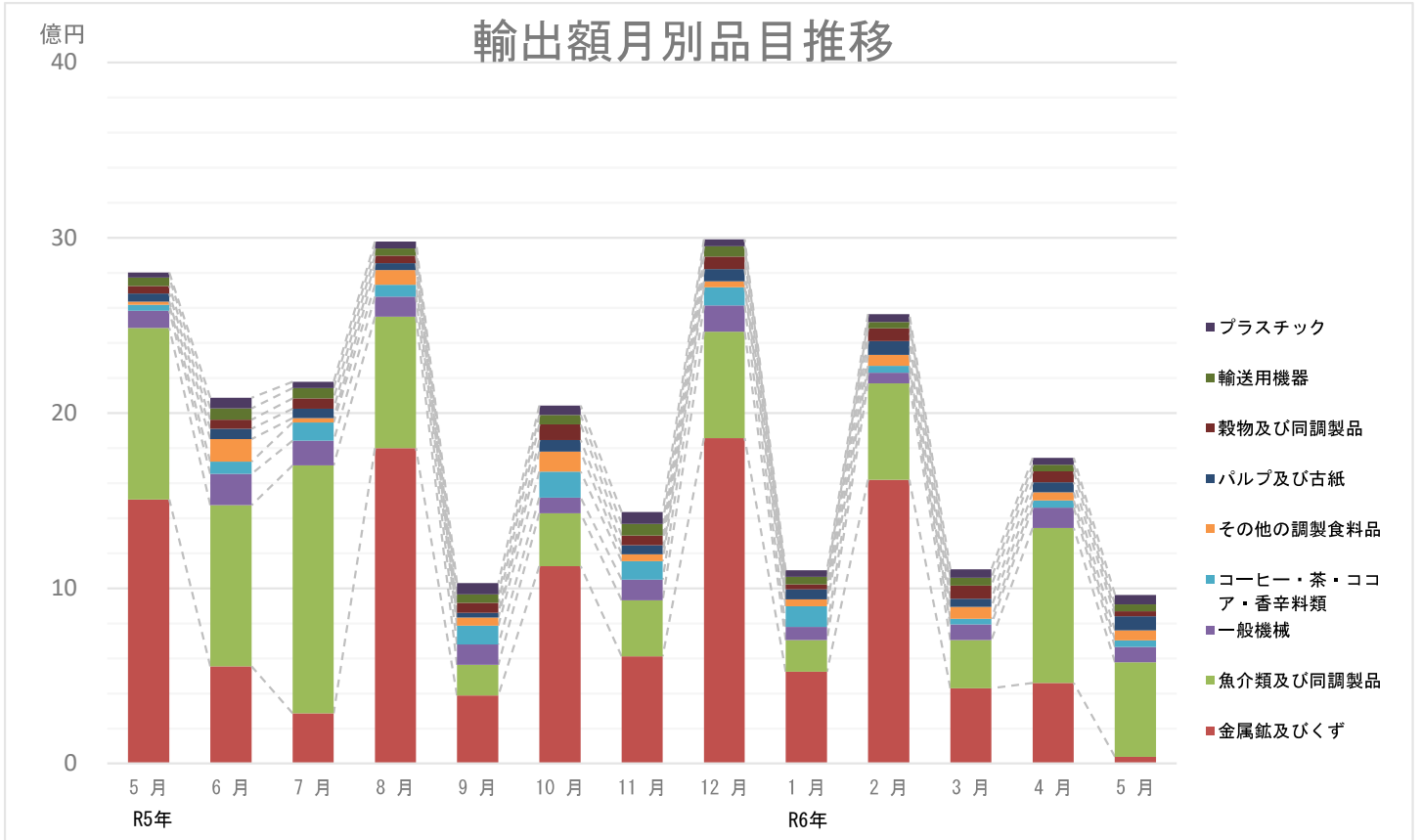
輸入額は、「天然ガス及び製造ガス」、「石油及び同製品」などが増加したものの、「電気機器」、「金属製品」などが減少し、前年同月比73.3%、3ヶ月ぶりのマイナスとなった。

【増加品目】

天然ガス及び製造ガス (63億8,204万円 前年同月比130.2% オーストラリア、韓国)
 石油及び同製品 (19億4,372万円 前年同月比174.8% 韓国)

【減少品目】

電気機器 (2億6,347万円 前年同月比 5.0% トルコ、フィリピン他)
 金属製品 (1億8,237万円 前年同月比 8.9% 韓国、中国他)



石狩湾新港貿易概況（令和6年5月：速報値）

小樽税関支署石狩出張所
(価額単位：千円)

【輸出】

| 区分 | 数量単位 | 5月分 | | | | | | 累計（1-5月） | | | | | |
|-----------------|------|-------|-----------|--------|-----------|--------|--------|----------|-----------|--------|------------|--------|--------|
| | | 令和6年 | | 令和5年 | | 前年比 | | 令和6年 | | 令和5年 | | 前年比 | |
| | | 数量 | 価額 | 数量 | 価額 | 数量 | 価額 | 数量 | 価額 | 数量 | 価額 | 数量 | 価額 |
| 総額 | | - | 1,116,494 | - | 3,343,226 | - | 33.4% | - | 8,258,893 | - | 13,852,089 | - | 59.6% |
| 魚介類及び同調製品 | MT | 1,460 | 539,860 | 2,051 | 977,252 | 71.2% | 55.2% | 7,189 | 2,428,746 | 7,456 | 4,534,649 | 96.4% | 53.6% |
| 鮮魚及び冷凍魚 | MT | 249 | 106,075 | 837 | 372,330 | 29.7% | 28.5% | 1,771 | 691,182 | 3,249 | 1,728,028 | 54.5% | 40.0% |
| 甲殻類及び軟体動物 | MT | 1,151 | 385,394 | 1,212 | 591,813 | 95.0% | 65.1% | 5,214 | 1,503,881 | 4,167 | 2,529,637 | 125.1% | 59.5% |
| 穀物及び同調製品 | MT | 64 | 28,273 | 207 | 41,237 | 30.9% | 68.6% | 736 | 266,773 | 1,127 | 336,852 | 65.3% | 79.2% |
| コーヒー・茶・ココア・香辛料類 | MT | 11 | 38,793 | 9 | 33,908 | - | 114.4% | 71 | 269,119 | 55 | 205,159 | 129.1% | 131.2% |
| その他の調製食品 | - | - | 56,051 | - | 18,155 | - | 3.1倍 | - | 268,964 | - | 297,536 | - | 90.4% |
| 木材及びコルク | - | - | - | - | - | - | - | - | 14,717 | - | 28,455 | - | 51.7% |
| パルプ及び古紙 | MT | 3,151 | 81,210 | 1,888 | 46,751 | 166.9% | 173.7% | 13,806 | 323,495 | 12,318 | 339,613 | 112.1% | 95.3% |
| 金属鉱及びびくず | MT | 255 | 38,842 | 25,814 | 1,507,389 | 1.0% | 2.6% | 54,116 | 3,070,877 | 90,705 | 4,964,968 | 59.7% | 61.9% |
| プラスチック | MT | 680 | 53,789 | 383 | 27,997 | 177.5% | 192.1% | 3,031 | 224,311 | 1,585 | 116,067 | 191.2% | 193.3% |
| 紙類及び同製品 | MT | 2 | 966 | 4 | 2,254 | 50.0% | 42.9% | 394 | 53,607 | 2,079 | 311,463 | 19.0% | 17.2% |
| 一般機械 | - | - | 86,407 | - | 98,925 | - | 87.3% | - | 430,571 | - | 562,524 | - | 76.5% |
| 原動機 | MT | 464 | 86,407 | 439 | 97,022 | 105.7% | 89.1% | 1,850 | 397,831 | 2,186 | 508,956 | 84.6% | 78.2% |
| 電気機器 | - | - | - | - | 671 | - | 全減 | - | 480 | - | 2,065 | - | 23.2% |
| 輸送用機器 | - | - | 39,164 | - | 49,351 | - | 79.4% | - | 200,765 | - | 223,025 | - | 90.0% |
| その他 | - | - | 153,139 | - | 539,336 | - | 28.4% | - | 706,468 | - | 1,929,713 | - | 36.6% |

【輸入】

| 区分 | 数量単位 | 5月分 | | | | | | 累計（1-5月） | | | | | |
|----------------|------|--------|------------|--------|------------|--------|--------|----------|------------|---------|------------|--------|--------|
| | | 令和6年 | | 令和5年 | | 前年比 | | 令和6年 | | 令和5年 | | 前年比 | |
| | | 数量 | 価額 | 数量 | 価額 | 数量 | 価額 | 数量 | 価額 | 数量 | 価額 | 数量 | 価額 |
| 総額 | | - | 14,464,889 | - | 19,729,735 | - | 73.3% | - | 90,008,366 | - | 91,537,900 | - | 98.3% |
| 肉類及び同調製品 | MT | 2,606 | 1,536,905 | 1,848 | 1,052,314 | 141.0% | 146.1% | 9,936 | 5,744,168 | 8,692 | 4,824,896 | 114.3% | 119.1% |
| 魚介類及び同調製品 | MT | 1,340 | 1,442,629 | 2,221 | 2,497,531 | 60.3% | 57.8% | 6,281 | 7,087,859 | 6,211 | 6,626,265 | 101.1% | 107.0% |
| さけ・ます(生鮮・冷凍) | MT | 129 | 108,565 | 68 | 67,873 | 190.6% | 160.0% | 496 | 413,877 | 358 | 396,562 | 138.8% | 104.4% |
| にしん(生鮮・冷凍) | MT | 114 | 35,271 | 151 | 51,190 | 75.4% | 68.9% | 416 | 93,471 | 670 | 156,633 | 62.1% | 59.7% |
| にしんの卵 | MT | 13 | 15,334 | 13 | 29,653 | 105.4% | 51.7% | 243 | 378,156 | 99 | 225,117 | 2.5倍 | 168.0% |
| 甲殻類及び軟体動物 | MT | 368 | 923,519 | 515 | 1,555,887 | 71.5% | 59.4% | 1,111 | 2,650,912 | 1,252 | 3,370,646 | 88.7% | 78.6% |
| えび(生鮮・冷凍) | MT | 124 | 415,363 | 283 | 1,136,197 | 43.8% | 36.6% | 516 | 1,496,557 | 718 | 2,270,961 | 71.9% | 65.9% |
| かに | MT | 62 | 188,271 | 53 | 98,496 | 117.6% | 191.1% | 303 | 635,935 | 190 | 371,245 | 159.1% | 171.3% |
| うに | MT | 64 | 79,589 | 70 | 83,298 | 91.3% | 95.5% | 100 | 113,630 | 70 | 83,298 | 142.2% | 136.4% |
| 魚介類の調製品 | MT | 188 | 90,397 | 255 | 116,933 | 73.7% | 77.3% | 836 | 467,347 | 1,099 | 580,090 | 76.1% | 80.6% |
| 穀物及び同調製品 | MT | 81 | 31,847 | 29 | 16,100 | 2.8倍 | 197.8% | 338 | 177,452 | 248 | 127,051 | 136.3% | 139.7% |
| 果実及び野菜 | MT | 662 | 174,033 | 613 | 173,788 | 108.0% | 100.1% | 3,137 | 809,803 | 3,276 | 851,616 | 95.8% | 95.1% |
| 果実 | MT | 145 | 47,892 | 63 | 18,873 | 2.3倍 | 2.5倍 | 343 | 124,627 | 323 | 101,906 | 106.1% | 122.3% |
| 野菜 | MT | 516 | 126,141 | 549 | 154,915 | 94.0% | 81.4% | 2,793 | 685,176 | 2,952 | 749,710 | 94.6% | 91.4% |
| その他の調製食品 | - | - | 96,242 | - | 71,399 | - | 134.8% | - | 500,141 | - | 395,483 | - | 126.5% |
| 飲料 | KL | 205 | 33,111 | 466 | 62,464 | 44.0% | 53.0% | 1,048 | 152,788 | 2,054 | 263,281 | 51.0% | 58.0% |
| 石油及び同製品 | - | - | 1,943,722 | - | 1,111,889 | - | 174.8% | - | 14,656,336 | - | 4,993,623 | - | 2.9倍 |
| 灯油(含ジェット燃料油) | KL | 19,837 | 1,943,722 | 13,626 | 1,111,889 | 145.6% | 174.8% | 142,957 | 14,656,336 | 54,795 | 4,993,623 | 2.6倍 | 2.9倍 |
| 天然ガス及び製造ガス | - | - | 6,382,042 | - | 4,901,667 | - | 130.2% | - | 45,664,048 | - | 41,261,835 | - | 110.7% |
| 液化天然ガス | MT | 65,579 | 6,374,215 | 67,436 | 4,894,467 | 97.2% | 130.2% | 526,801 | 45,621,875 | 447,163 | 41,207,485 | 117.8% | 110.7% |
| プラスチック | MT | 1,204 | 279,287 | 859 | 190,928 | 140.2% | 146.3% | 6,495 | 1,433,620 | 4,938 | 1,021,147 | 131.5% | 140.4% |
| 木製品・コルク製品(除家具) | - | - | 461,151 | - | 479,551 | - | 96.2% | - | 1,862,646 | - | 1,339,189 | - | 139.1% |
| 建築用木工品・木製建具 | MT | 1,383 | 432,275 | 1,476 | 454,534 | 93.7% | 95.1% | 5,405 | 1,690,414 | 3,659 | 1,151,827 | 147.7% | 146.8% |
| 紙類及び同製品 | MT | 1,956 | 445,473 | 920 | 182,051 | 2.1倍 | 2.4倍 | 7,560 | 1,636,393 | 6,098 | 1,234,393 | 124.0% | 132.6% |
| 織物用糸及び繊維製品 | - | - | 117,207 | - | 115,535 | - | 101.4% | - | 925,202 | - | 656,466 | - | 140.9% |
| 金属製品 | - | - | 182,368 | - | 2,043,857 | - | 8.9% | - | 491,543 | - | 4,393,390 | - | 11.2% |
| 一般機械 | - | - | 51,138 | - | 263,989 | - | 19.4% | - | 169,585 | - | 519,990 | - | 32.6% |
| 電気機器 | - | - | 263,472 | - | 5,252,612 | - | 5.0% | - | 841,631 | - | 6,889,328 | - | 12.2% |
| 輸送用機器 | - | - | 53,698 | - | 60,228 | - | 89.2% | - | 430,604 | - | 549,245 | - | 78.4% |
| 自転車 | 千台 | 1.5 | 17,683 | 0.7 | 9,552 | 2.1倍 | 185.1% | 23.8 | 309,340 | 29.8 | 389,007 | 79.9% | 79.5% |
| 精密機器類 | - | - | 36,148 | - | 23,290 | - | 155.2% | - | 174,224 | - | 25,807 | - | 6.8倍 |
| 家具 | MT | 792 | 393,682 | 582 | 274,420 | 136.0% | 143.5% | 5,197 | 2,288,292 | 5,427 | 2,093,076 | 95.8% | 109.3% |
| その他の雑製品 | - | - | 201,223 | - | 210,399 | - | 95.6% | - | 1,022,751 | - | 1,033,705 | - | 98.9% |
| プラスチック製品 | MT | 365 | 193,911 | 394 | 210,399 | 92.6% | 92.2% | 1,624 | 978,097 | 1,848 | 1,021,274 | 87.9% | 95.8% |
| 再輸入品 | - | - | 19,194 | - | 65,883 | - | 29.1% | - | 193,287 | - | 8,003,180 | - | 2.4% |
| その他 | - | - | 320,317 | - | 679,840 | - | 47.1% | - | 3,745,993 | - | 4,434,934 | - | 84.5% |

(注) 1. 輸出はFOB価格、輸入はCIF価格による。
2. 計上時点は、輸出は貨物積載船舶又は航空機の出港の日、輸入は輸入許可(承認)の日。

石狩湾新港貿易概況地域別国別（令和6年5月：速報値）

小樽税関支署石狩出張所
(単位：千円)

| 国別輸出入額 | 5月分 | | | | 累計（1-5月） | | | |
|----------|-----------|-----------|-------------|--------|-----------|------------|-------------|--------|
| | 令和6年 | 令和5年 | 増減額 | 前年比 | 令和6年 | 令和5年 | 増減額 | 前年比 |
| 【アジア】 | 1,005,837 | 3,225,918 | ▲ 2,220,081 | 31.2% | 7,551,316 | 13,196,038 | ▲ 5,644,722 | 57.2% |
| ベトナム | 311,622 | 224,451 | 87,171 | 138.8% | 1,872,701 | 1,539,745 | 332,956 | 121.6% |
| 韓国 | 138,447 | 692,316 | ▲ 553,869 | 20.0% | 1,590,093 | 2,335,516 | ▲ 745,423 | 68.1% |
| バングラデシュ | - | 774,942 | ▲ 774,942 | 全減 | 1,219,562 | 1,772,383 | ▲ 552,821 | 68.8% |
| タイ | 158,126 | 48,770 | 109,356 | 3.2倍 | 694,967 | 338,687 | 356,280 | 2.1倍 |
| 台湾 | 145,998 | 53,137 | 92,861 | 2.7倍 | 548,600 | 802,343 | ▲ 253,743 | 68.4% |
| 中国 | 39,313 | 1,199,910 | ▲ 1,160,597 | 3.3% | 412,262 | 4,956,052 | ▲ 4,543,790 | 8.3% |
| マレーシア | 100,807 | 99,828 | 979 | 101.0% | 382,341 | 469,495 | ▲ 87,154 | 81.4% |
| 香港 | 58,972 | 12,953 | 46,019 | 4.6倍 | 312,971 | 309,825 | 3,146 | 101.0% |
| シンガポール | - | 28,133 | ▲ 28,133 | 全減 | 187,080 | 119,724 | 67,356 | 156.3% |
| インドネシア | 26,625 | 27,829 | ▲ 1,204 | 95.7% | 143,752 | 111,398 | 32,354 | 129.0% |
| インド | 21,148 | 57,661 | ▲ 36,513 | 36.7% | 97,106 | 386,225 | ▲ 289,119 | 25.1% |
| フィリピン | 3,068 | 5,988 | ▲ 2,920 | 51.2% | 68,751 | 46,347 | 22,404 | 148.3% |
| 【中東】 | 68,193 | 71,133 | ▲ 2,940 | 95.9% | 357,719 | 359,553 | ▲ 1,834 | 99.5% |
| アラブ首長国連邦 | 68,193 | 71,133 | ▲ 2,940 | 95.9% | 357,719 | 359,553 | ▲ 1,834 | 99.5% |
| 【西欧】 | 19,913 | - | 19,913 | 全増 | 93,747 | 134,053 | ▲ 40,306 | 69.9% |
| ドイツ | 19,913 | - | 19,913 | 全増 | 93,747 | 134,053 | ▲ 40,306 | 69.9% |
| 【北米】 | 8,697 | 15,669 | ▲ 6,972 | 55.5% | 203,461 | 92,795 | 110,666 | 2.2倍 |
| アメリカ | 8,697 | 15,669 | ▲ 6,972 | 55.5% | 176,284 | 92,795 | 83,489 | 190.0% |
| 【その他地域】 | 13,854 | 30,506 | ▲ 16,652 | 45.4% | 52,650 | 69,650 | ▲ 17,000 | 75.6% |
| 総額 | 1,116,494 | 3,343,226 | ▲ 2,226,732 | 33.4% | 8,258,893 | 13,852,089 | ▲ 5,593,196 | 59.6% |

(単位：千円)

| 国別輸入額 | 5月分 | | | | 累計（1-5月） | | | |
|------------|------------|------------|-------------|--------|------------|------------|--------------|--------|
| | 令和6年 | 令和5年 | 増減額 | 前年比 | 令和6年 | 令和5年 | 増減額 | 前年比 |
| 【アジア】 | 5,595,544 | 8,909,010 | ▲ 3,313,466 | 62.8% | 33,910,992 | 36,893,412 | ▲ 2,982,420 | 91.9% |
| 韓国 | 2,287,820 | 1,298,017 | 989,803 | 176.3% | 14,048,700 | 13,860,886 | 187,814 | 101.4% |
| 中国 | 1,389,548 | 4,876,309 | ▲ 3,486,761 | 28.5% | 8,813,356 | 10,932,816 | ▲ 2,119,460 | 80.6% |
| ベトナム | 421,975 | 1,000,963 | ▲ 578,988 | 42.2% | 3,825,019 | 4,707,986 | ▲ 882,967 | 81.2% |
| タイ | 615,280 | 614,840 | 440 | 100.1% | 3,048,984 | 3,065,746 | ▲ 16,762 | 99.5% |
| フィリピン | 633,648 | 632,218 | 1,430 | 100.2% | 2,415,756 | 1,599,638 | 816,118 | 151.0% |
| インドネシア | 90,392 | 289,714 | ▲ 199,322 | 31.2% | 787,434 | 1,510,995 | ▲ 723,561 | 52.1% |
| マレーシア | 70,964 | 58,833 | 12,131 | 120.6% | 441,214 | 672,643 | ▲ 231,429 | 65.6% |
| シンガポール | 41,977 | 33,838 | 8,139 | 124.1% | 265,161 | 159,649 | 105,512 | 166.1% |
| 【中東】 | 3,670 | 8,437 | ▲ 4,767 | 43.5% | 10,026,939 | 10,542,854 | ▲ 515,915 | 95.1% |
| オマーン | 3,670 | - | 3,670 | 全増 | 10,002,219 | 10,522,321 | ▲ 520,102 | 95.1% |
| 【西欧】 | 458,409 | 2,988,791 | ▲ 2,530,382 | 15.3% | 1,386,533 | 5,595,705 | ▲ 4,209,172 | 24.8% |
| アイスランド | 73,486 | 90,022 | ▲ 16,536 | 81.6% | 377,909 | 203,322 | 174,587 | 185.9% |
| スペイン | 40,400 | 94,791 | ▲ 54,391 | 42.6% | 221,202 | 263,375 | ▲ 42,173 | 84.0% |
| デンマーク | 61,110 | 2,376,293 | ▲ 2,315,183 | 2.6% | 169,152 | 3,520,765 | ▲ 3,351,613 | 4.8% |
| 【中東欧・ロシア等】 | 783,068 | 1,878,454 | ▲ 1,095,386 | 41.7% | 4,767,617 | 15,023,472 | ▲ 10,255,855 | 31.7% |
| ロシア | 783,068 | 1,519,425 | ▲ 736,357 | 51.5% | 4,766,363 | 14,486,251 | ▲ 9,719,888 | 32.9% |
| 【北米】 | 240,211 | 547,190 | ▲ 306,979 | 43.9% | 1,320,388 | 1,646,657 | ▲ 326,269 | 80.2% |
| アメリカ | 178,005 | 426,525 | ▲ 248,520 | 41.7% | 1,132,669 | 1,393,690 | ▲ 261,021 | 81.3% |
| 【中南米】 | 517,007 | 237,189 | 279,818 | 2.2倍 | 1,901,642 | 1,250,430 | 651,212 | 152.1% |
| ブラジル | 382,329 | 131,746 | 250,583 | 2.9倍 | 1,303,015 | 656,309 | 646,706 | 198.5% |
| チリ | 79,721 | 90,138 | ▲ 10,417 | 88.4% | 275,770 | 369,672 | ▲ 93,902 | 74.6% |
| アルゼンティン | - | - | 0 | - | 164,555 | 41,421 | 123,134 | 4倍 |
| 【大洋州】 | 6,817,892 | 5,160,664 | 1,657,228 | 132.1% | 36,626,462 | 20,571,020 | 16,055,442 | 178.0% |
| オーストラリア | 6,546,015 | 5,007,895 | 1,538,120 | 130.7% | 28,733,967 | 20,020,092 | 8,713,875 | 143.5% |
| パプアニューギニア | - | - | 0 | - | 7,263,903 | - | 7,263,903 | 全増 |
| ニュージーランド | 271,877 | 152,769 | 119,108 | 178.0% | 628,592 | 550,928 | 77,664 | 114.1% |
| 【その他地域】 | 49,088 | - | 49,088 | 全増 | 67,793 | 14,350 | 53,443 | 4.7倍 |
| 総額 | 14,464,889 | 19,729,735 | ▲ 5,264,846 | 73.3% | 90,008,366 | 91,537,900 | ▲ 1,529,534 | 98.3% |